



DOH MEN
Headwear

New Looks 2022-23

★ ★ ★ STAR-Collection ★ ★ ★

EDITORIAL

Entdecken Sie jetzt die neue

DOHMEN HEADWEAR STAR Kollektion für den Herbst / Winter 2022-23

Trendige, modische, klassische und Élégance Modelle in aufregenden Farben, Designs und Applikationen.

Wir verarbeiten nur hochwertige Stoffe und lassen alle Modelle ausschließlich in Europa fertigen.

Lassen Sie sich verzaubern von der neuen **DOHMEN HEADWEAR STAR** Kollektion, jetzt exklusiv bei Ihrem Fachhändler.

CE-Zertifizierung

Nur das Beste ist gut genug für unsere Kunden

Unsere Modelle sind gefertigt in Europa und zeichnen sich durch höchste Qualität aus.

Durch Erteilung des CE Zertifikat wird diese Aussage bestätigt.

Gütesiegel / Goedkeuringszegel



Designs: Carla Dohmen

Farben: Carla Dohmen

Fotos: Bragard Media

Layout: Werbestudio Rang, A. Vornholt

Inhaberin / Eigenaar:

Carla Dohmen

Dohmen Headwear

Afdener Straße 14, 52134 Herzogenrath,
Deutschland

info@dohmenheadwear.com

www.dohmenheadwear.com

Ontdek nu de nieuwe

DOHMEN HEADWEAR STAR collectie voor herfst / winter 2022-23

Trendy, modieus, klassiek en Élégance-modellen in spannende kleuren, ontwerpen en toepassingen.

Wij gebruiken uitsluitend stoffen van hoge kwaliteit en laten alle modellen binnen Europa vervaardigen.

Laat je betoveren door de nieuwe **DOHMEN HEADWEAR STAR** collectie, nu exclusief verkrijgbaar bij uw plaatselijke winkelier.

CE-certificering

Alleen het beste is goed genoeg voor onze klanten

Onze modellen worden vervaardigd in Europa en worden gekenmerkt door de hoogste kwaliteit.

Deze verklaring wordt bevestigd door de CE verklaring.



INHALT

Titelseite			
Tara, EL 9 A	120	Fiona Silk	42
Alexis	6	Fiona Soft	44
Alexis Silk - uni	8	Franka	46
Alexis Silk - print	10	Gina Winter	48
Alexis Star	12	Iris	50
Alexis Winter	14	Isa - uni	52
Amira	16	Isa - print	54
Anne	18	Jasmin Silk	56
Anne - uni	20	Joy	58
Bella	22	Julia Badekappe	60
Bella - uni	24	Kiki	62
Bobby	26	Kim - nahtlos	64
Dana	28	Linda	66
Donna	30	Livia	68
Ella	32	Livia Sommer	70
Emily	34	Livia Winter	72
Emily Silk	36	Liz Winter	74
Esther	38	Magic	76
Fiona	40	Martina - Wendemütze	78
		Mia	80
		Milou	82
		Milva	84
		Myra - uni	86
		Myra - print	88
		Naomi Soft	90
		Nela Samt	92
		Nick - Unisex Modell	94
		Nina	96
		Nina Winter	98
		Peggy	100
		Peggy Winter	102
		Renee - Unisex Modell - Wendemütze	104
		Robin - Unisex Modell - Wendemütze	106
		Robin Winter - Unisex Modell - Wendemütze	108
		Romy	110
		Romy - print	112
		Rosa	114
		Schal	116
		Sienna	118
		Tara	120
		Twiggy	122
		Vivian Winter	124
		Élégance	
		Britta Élégance	126
		Emily Élégance	127
		Grace Élégance	128
		Jasmin Élégance	130
		Jazz Élégance	132
		Laureen Élégance	133
		Lina Élégance	134
		Love Élégance	135
		Melody Élégance	136
		Vera Élégance	137
		Übersichten	
		Uni Farben Übersicht	138
		Modelle Übersicht	140-143

ALEXIS



Foto: Stoff B 363



Foto: Stoff B 178

Material / Materiaal

95% Bambus + 5% Elasthan

Futter: 100% Baumwolle, sehr leicht gewebt

Voering: 100% katoen, zeer licht geweven



B 14 salbeigrün



B 21 schwarz



B 23 marine



B 26 rubinrot



B 100 jeansblau



B 160



B 178



B 222



B 351 hellolive



B 356



B 357



B 363



TC 150 Gold print

ALEXIS SILK

uni

Mit einem **Gewicht von nur 46 g** und dem klimatisierenden Tragekomfort der Baumwolle kann man fast vergessen, dass man eine Kopfbedeckung trägt.

Met een **gewicht van slechts 46 gram**, en het ademende draagcomfort van katoen, voel je bijna niet dat je een mutsje draagt.

Material / Materiaal

10% Seide / Zijde + 10% Elastan + 80% Polyester

Futter: 100% Baumwolle, sehr leicht gewebt

Voering: 100% katoen, zeer licht geweven



Foto: Stoff SU 10



SU 2 koralle



SU 4 schwarz



SU 5 pink



SU 6 pfirsich



SU 7 altrosa



SU 8 nougat



SU 10 kobaltblau



SU 12 hellgrau



SU 13 marine



SU 14 moosgrün



Foto: Stoff SU 8

ALEXIS SILK

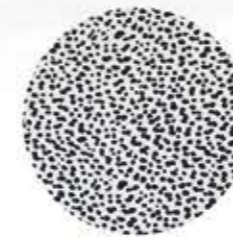
print

Mit einem **Gewicht von nur 46 g** und dem klimatisierenden Tragekomfort der Baumwolle kann man fast vergessen, dass man eine Kopfbedeckung trägt.

Met een **gewicht van slechts 46 gram**, en het ademende draagcomfort van katoen, voel je bijna niet dat je een mutsje draagt.

Material / Materiaal

10% Seide / Zijde + 10% Elastan + 80% Polyester
 Futter: 100% Baumwolle, sehr leicht gewebt
 Voering: 100% katoen, zeer licht geweven



S 7



S 22



S 29



S 61



S 73



S 84



S 96



S 98



S 99



S 106



S 107



S 109



S 110



S 115



S 116



S 119



S 121



S 128



S 132



S 134



S 136



S 138



S 139

Foto: Stoff S 121

ALEXIS STAR

schimmerndes Satin mit goldenem Druck /
glinsterend satijn met gouden opdruk

Material / Materiaal

80% Baumwolle / katoen + 20% Elasthan
Futter: 100% Baumwolle, sehr leicht gewebt
Voering: 100% katoen, zeer licht geweven



Foto: Stoff M 57



Foto: Stoff M 58



Foto: Stoff M 56



Foto: Stoff M 54

ALEXIS WINTER



Foto: Stoff EL 6



Foto: Stoff P 26

Material / Materiaal
85% Baumwolle / katoen + 15% Elasthan
Futter: wattiert 100% Baumwolle
Voering: gewatteerd 100% katoen



EL 6



J 68



J 69



P 26



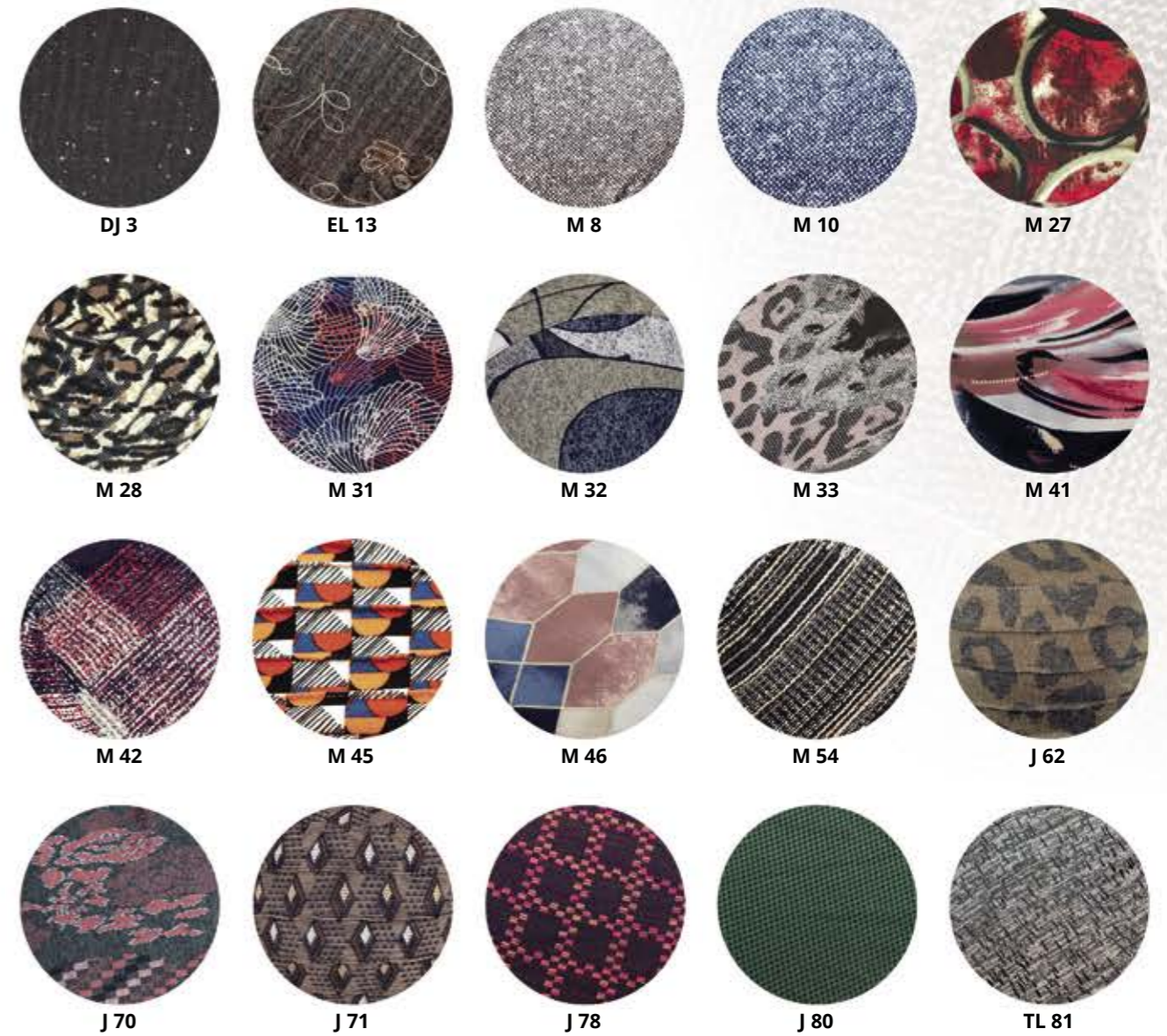
Foto: Stoff EL 13

AMIRA



Foto: Stoff TL 81

Material / Materiaal
 diverse Stoffarten / verschillende soorten stof
 Futter / Voering: 95% Bambus + 5% Elasthan



ANNE

Mütze mit passendem Band
beide Teile können auch einzeln
getragen werden

Muts met bijpassende band
beide delen kunnen ook afzonderlijk
gedragen worden

Material / Materiaal
95% Bambus + 5% Elasthan
Futter / Voering: 95% Bambus + 5% Elasthan



B 174



B 178



B 302



B 303



B 317



B 318



B 320



B 325



B 328



M 59

Foto: Stoff M 59

ANNE uni

Mütze mit passendem Band
beide Teile können auch einzeln
getragen werden

Muts mit bijpassende band
beide delen kunnen ook afzonderlijk
gedragen worden

Material / Materiaal

95% Bambus + 5% Elasthan
Futter / Voering: 95% Bambus + 5% Elasthan



B 17 taupe



B 22 braun



B 23 marine



B 26 rubinrot



B 31



B 44 dunkelgrau



B 103



B 104 khakigrün



CP 15

BELLA

Mütze mit passendem Band
beide Teile können auch einzeln
getragen werden

Muts met bijpassende band
beide delen kunnen ook afzonderlijk
gedragen worden

Material / Materiaal

95% Bambus + 5% Elasthan

Futter / Voering: 95% Bambus + 5% Elasthan



Foto: Stoff B 308



BELLA uni

Mütze mit passendem Band
beide Teile können auch einzeln
getragen werden

Muts met bijpassende band
beide delen kunnen ook afzonderlijk
gedragen worden

Material / Materiaal
95% Bambus + 5% Elasthan
Futter / Voering: 95% Bambus + 5% Elasthan



B 17 taupe



B 21 schwarz



B 22 braun



B 23 marine



B 25 anthrazit



B 26 rubinrot



B 100 jeansblau



B 350 flaschengrün

Foto: Stoff B 350 flaschengrün

BOBBY



Material / Materiaal
diverse Stoffarten / verschillende soorten stof
Futter: 100% feine, leichte Baumwolle
Voering: 100% fijne, lichte katoen

Foto: Stoff EL 6



DEC 53
Lederoptik

EL 6

EL 7 A

J 62
mit Lurex

JN 3 Jeans

JN 4
anthrazit meliert

P 9

Material / Material
95% Bambus + 5% Elasthan



Foto: Mütze Stoff
B 24-K rainbow

Foto: Mütze Stoff
B 34-K rainbow



DONNA



Material / Materiaal

Jersey cotton premium

95% Baumwolle / katoen + 5% Elasthan

Futter: Jersey cotton premium 95% Baumwolle + 5% Elasthan

Voering: Jersey cotton premium 95% katoen + 5% Elasthan



CP 2 rosa



CP 7 petrol pastell



CP 8 kobalt



CP 10 marine



CP 12 schwarz



CP 13 khakigrün



CP 14 lila



CP 20 Koralle



CP 21 kastanie



CP 27 camel

Foto: Stoff CP 27

ELLA



Foto: Stoff TL 67



Foto: Stoff TL 48

Material / Materiaal
98% Wolle / wol + 5% Elastan
Futter / Voering: 95% Bambus + 5% Elastan



TL 47 taupe



TL 48



TL 53 burgundy



TL 56 violett



TL 57 hellgrau



TL 58 marine



TL 59 dunkelgrau



TL 66



TL 67

EMILY

Material / Materiaal
95% Bambus + 5% Elasthan
Futter / Voering: 95% Bambus + 5% Elasthan



B 10



B 11



B 12



B 14



B 15



B 16



B 21



B 22



B 24



B 30



B 37



B 38



B 40

Foto: Stoff B 38

EMILY SILK

Material / Materiaal
95% Bambus + 5% Elasthan
Futter / Voering: 95% Bambus + 5% Elasthan



S 1



S 7



S 13



S 21



B 47



S 52



S 56 schwarz



S 55 marine



S 58
mit Glanzeffekt



S 69



S 138



S 139

ESTHER



Foto: Stoff J 84



Foto: Stoff J 72

Material / Materiaal
B-J: Diverse Stoffarten / verschillende soorten stof
 Futter / Voering: wattiert 100% Baumwolle / katoen
TL: 98% Wolle / wol + 2% Elasthan
 Futter / Voering: wattiert 100% Baumwolle / katoen



B 280
mit Gold print



J 18



J 19



J 58



J 72



J 80



J 84



TL 11 jeansblau



TL 12 schwarz



TL 13 camel



TL 14 burgundy



TL 15 grau



TL 17 marine

FIONA

Material / Materiaal
95% Bambus + 5% Elasthan
Futter / Voering: 95% Bambus + 5% Elasthan



B 21 schwarz



B 23 marine



B 28



B 29



B 114



B 115



B 149



B 163



B 221



B 246 kobaltblau



B 249



B 285



B 286



B 341



B 342



B 346



B 352



B 362

FIONA SILK



Material / Materiaal
10% Seide / Zijde + 10% Elasthan + 80% Polyester
Futter: 100% Baumwolle, sehr leicht gewebt
Voering: 100% katoen, zeer licht geweven



S 2



S 6



S 11



S 13



S 17



S 23



S 29



S 32



S 35



S 39



S 49



S 52



S 55 marine



S 56 schwarz



S 59



S 62



S 66

FIONA SOFT

Material / Materiaal

80% Baumwolle + 20% Elasthan

Futter: 100% Baumwolle, sehr leicht gewebt

Voering: 100% katoen, zeer licht geweven



M 8



M 10



M 21



M 22



M 23



M 24



M 27



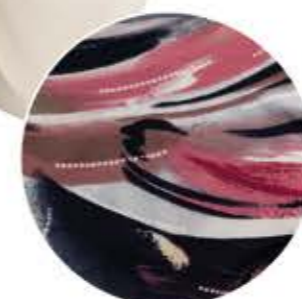
M 33



M 37



M 39



M 41



M 42



M 48



M 59

Foto: Stoff M 48

Foto: Stoff M 39

FRANKA



Material / Materiaal
Diverse Stoffarten / verschillende soorten stof
Futter / Voering: 95% Bambus + 5% Elasthan



J 24



J 29



TL 1



TL 6



TL 31



TL 76



TL 88



TL 89



TL 95

Foto: Stoff TL 95

GINA WINTER

Turban, Stirnband, Schal
tulband, hoofdband, sjaal

Material / Materiaal

Diverse Stoffarten / verschillende soorten stof
Futter / Voering: 95% Bambus + 5% Elasthan



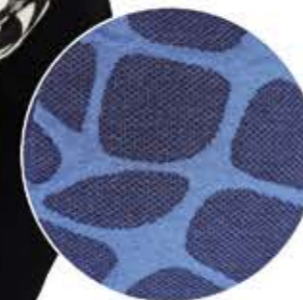
DEC 2022



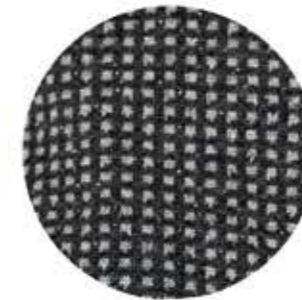
J 15



J 31



J 50



J 60
mit Lurex silber



J 83



J 84



P 18



P 22



TL 48



TL 66

IRIS



Material / Materiaal
95% Bambus + 5% Elasthan
Futter / Voering: 95% Bambus + 5% Elasthan



B 1 himmelblau



B 3 puderrosa



B 7 wollweiß



B 15 pastell türkis



B 17 taupe



B 21 schwarz



B 23 marine



B 25 anthrazit



B 26 rubinrot



B 44 dunkelgrau



B 60 apfelgrün



B 61 alt rosa



B 63 hellgrau



B 64 lachs



B 65 mineralgrün



B 80 camel



B 84 puder blau



B 104 khakigrün



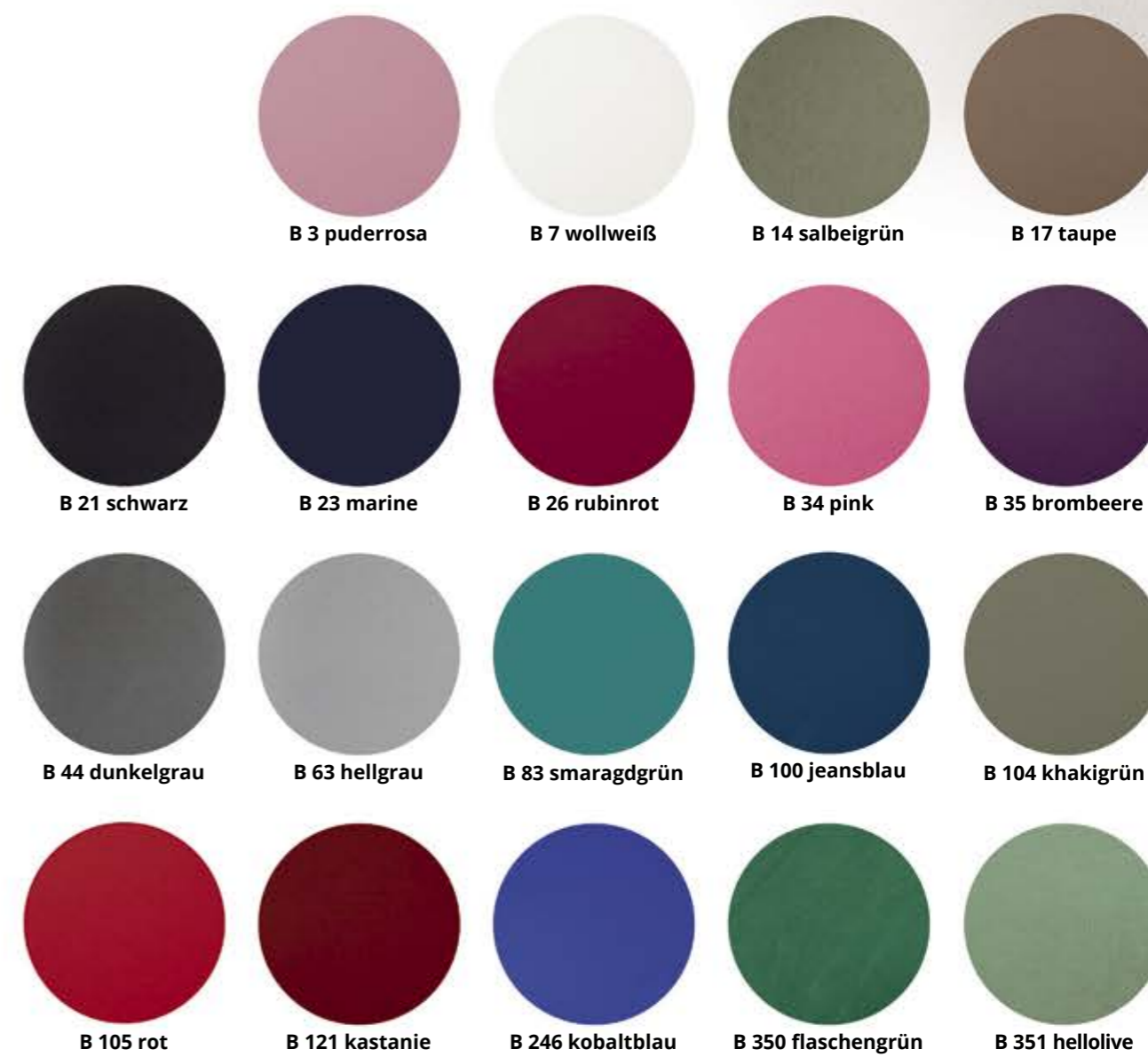
Foto: Stoff B 35

ISA uni



Foto: Stoff B 104

Material / Materiaal
95% Bambus + 5% Elasthan



ISA print

Material / Materiaal
95% Bambus + 5% Elastan



Foto: Stoff B 342



JASMIN SILK



Material / Materiaal
95% Bambus + 5% Elastan
Futter / Voering: 95% Bambus + 5% Elastan
Band 10% Seide / Zijde + 10% Elastan + 80% Polyester



S 7



S 21



S 38



S 58
mit Glanzeffekt



S 69



S 77



S 139

Material / Materiaal
95% Bambus + 5% Elasthan



JULIA

Badekappe

Material / Materiaal
100% Polyester
Futter / Voering: 100% Polyester



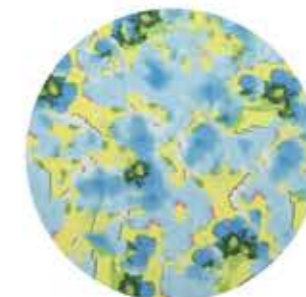
Foto: Stoff 455



Foto: Stoff 003



003



004



005



015 pink



029 tiger



455 rot



586 türkis



648 violett-blau



672 marine



990 schwarz



Foto: Stoff B 115



nahtlos / naadloos

Material / Materiaal
 95% Bambus + 5% Elasthan
Futter / Voering: 95% Bambus + 5% Elasthan



LINDA



Foto: Stoff WF 24 cappuccino



Foto: Stoff WF 51 rubinrot

Material / Materiaal
100% Baumwolle / katoen



LIVIA



Foto: Stoff EL 13



Foto: Stoff EL 3

Material / Materiaal
 Diverse Stoffarten / verschillende soorten stof
 Futter: 100% Baumwolle, sehr leicht gewebt
 Voering: 100% katoen, zeer licht geweven



B 59



B 181



B 248



B 254



B 260



B 262



B 303



B 311



B 317



B 322



B 324



DEC 2001
mit Glanzeffekt



EL 3



EL 13

LIVIA SOMMER



Material / Materiaal
100% Baumwolle / katoen
Futter: 100% Baumwolle, sehr leicht gewebt
Voering: 100% katoen, zeer licht geweven



WF 11



WF 58



WF 72



WF 24



WF 30



WF 73



WF 78

LIVIA WINTER



Material / Materiaal
diverse Stoffarten / verschillende soorten stof
Futter: 100% Baumwolle, sehr leicht gewebt
Voering: 100% katoen, zeer licht geweven



EL 8 B



EL 11 B



ES 1 B



ES 2 B



FL 1



J 15



J 73



J 76



Q 1



Q 2



TL 63



TL 65



TL 66

Foto: Stoff ES 1 B

Foto: Stoff ES 2 B

LIZ WINTER



Foto: Stoff EL 5



Foto: Stoff J 74

Material / Materiaal
diverse Stoffarten / verschillende soorten stof
Futter: wattiert 100% Baumwolle
Voering: gewatteerd 100% katoen



DEC 55
mit Gold print



EL 4



EL 5



J 15



J 17



J 47



J 62



J 74



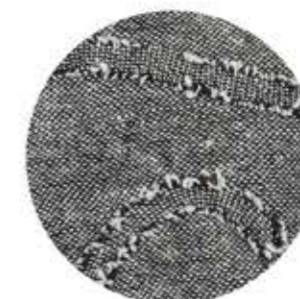
K 1



P 9



T 2



Q 1



Q 2

MAGIC



Material / Materiaal
diverse Stoffarten / verschillende soorten stof



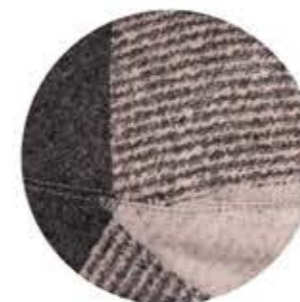
J 4



J 18



TL 19



J 20



J 58



Jersey 164



TL 31



TL 42



TL 65



TL 68

Foto: Stoff TL 19

MARTINA

Wendemütze /
Muts kan aan beide zijden gedragen worden

Material / Materiaal
95% Bambus + 5% Elasthan
Futter / Voering: 95% Bambus + 5% Elasthan



B 1



B 2



B 5



B 8



B 10



B 11



B 12



B 13



M 14



B 248



B 266



J 79



M 37



M 39



M 40



M 48



M 49



P 7



CP 22 grau meliert



CP 23 rosa meliert



CP 25 blau meliert



CP 26 hell grau meliert

Material / Materiaal
sehr feines Premium Jersey aus 95% Baumwolle + 5% Elastan
ohne Futter
zeer fijne premium jersey gemaakt van 95% katoen + 5% Elastan
zonder Voering

MILOU

Samt / Fluweel

Kann in Kombination mit Modell Milva getragen werden /
kan in combinatie met model Milva gedragen worden

Material / Materiaal
95% Polyester + 5% Elasthan
Futter / Voering: 95% Bambus + 5% Elasthan



VS 2 braun



VS 3 oliv



VS 5 cappucino



VS 6 schwarz



VS 12 dunkelgrau



VS 13 tannengrün



VS 14 rubinrot



VS 20 marine



VS 21 jeans +
DEC 2024



VS 22 petrol

Foto: Stoff VS 3 oliv

MILVA BAND

Samt / Fluweel

Stirnband beidseitig tragbar /
Hoofdband kan aan beide zijden gedragen worden

Kann in Kombination mit
Modell Milou und Modell Nela getragen werden
siehe kleine Fotos: Modell Milou + Band Milva

kan in combinatie met
model Milou en model Nela gedragen worden
zie kleine foto's: model Milou + band Milva

Material / Materiaal

Samt / Fluweel: 95% Polyester + 5% Elasthan



Foto: Stoff VS 5



VS 6 schwarz



VS 3 oliv



VS 21 jeans



VS 13 tannengrün



VS 14 rubinrot



VS 20 marine



VS 5 cappuccino



VS 12 dunkelgrau



VS 2 braun



VS 22 petrol

Foto: Stoff B 362

MYRA

uni



Material / Materiaal
95% Bambus + 5% Elasthan
Futter / Voering: 95% Bambus + 5% Elasthan



B 3 puderrosa



B14 salbeigrün



B 15 pastell türkis



B 17 taupe



B 21 schwarz



B 23 marine



B 26 rubinrot



B 63 hellgrau



B 100 jeansblau



B120 pastelmint



B 278 violettblau

Foto: Stoff B120 pastelmint

MYRA print

Material / Materiaal
95% Bambus + 5% Elastan
Futter / Voering: 95% Bambus + 5% Elastan



Foto: Stoff B 312



B 160



B 174



B 182



B 214



B 222



B 296



B 312



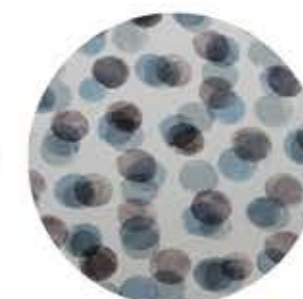
B 317



B 324



B328



B 334



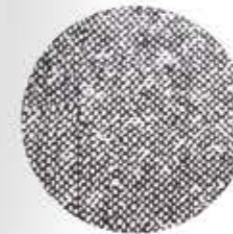
B 363

Foto: Stoff B 317

NAOMI SOFT



Material / Materiaal
80% Baumwolle / katoen + 20% Elasthan
Futter / Voering: 95% Bambus + 5% Elasthan



M 8



M 10



M 22



M 23



M 27



M 48

Material / Materiaal

Angora-Effekt 95% Baumwolle / katoen + 5% Elasthan / elastaan
Futter / Voering: 95% Bambus / bamboel + 5% Elasthan / elastaan



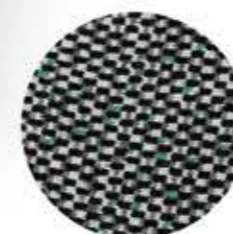
A 1 marine



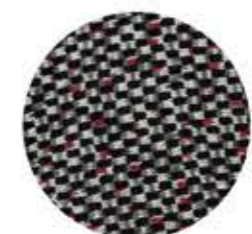
A 2 taupe



A 3 burgundy



J 89



J 90



TL 90B

NELA Samt

Kann in Kombination mit Modell Milva getragen werden /
kan in combinatie met model Milva gedragen worden

Material / Materiaal
Samt / Fluwell: 95% Polyester + 5% Elasthan



VS 1 puderrosa



VS 2 braun



VS 3 oliv



VS 4 hellgrau



VS 5 cappuccino



VS 6 schwarz



VS 7 lachs



VS 8 wollweiß



VS 9 lila



VS 10 violett



VS 11 flieder



VS 12 dunkelgrau



VS 13 tannengrün



VS 14 rubinrot



VS 15 taupe



VS 16 mandarin



VS 17 pink



VS 18 mineralgrün



VS 19 kobalt



VS 20 marine



VS 21 jeansblau



VS 22 petrol

Foto: Stoff VS 22 petrol

NICK

Unisex Modell

Material / Materiaal

diverse Stoffarten / verschillende soorten stof
Futter / Voering: 95% Bambus + 5% Elasthan



B 21 schwarz



B 25 anthrazit



B 104 khakigrün



P 1 taupe



P 5 graublau



P 11 rost



P 13 jeansblau



Foto: Stoff P 11

Foto: Stoff B 104

NINA

Material / Materiaal
diverse Stoffarten / verschillende soorten stof
Futter / Voering: 95% Bambus + 5% Elasthan



Foto: Stoff J 82



B 304



DEC 60



DJ 2



EL 5



EL 15
mit Gold print



J 1



J 82



L 4



M 8



M 10



M 19



TL 64



TS 1

Foto: Stoff EL 15 mit Gold print

NINA WINTER

Material / Materiaal
diverse Stoffarten / verschillende soorten stof
Futter / Voering: 95% Bambus + 5% Elasthan



DEC 2024



J 15



J 20



J 29



J 35



J 61
mit Lurex silber



J 89



J 90



TL 30
mit Lurex silber



TL 44



TL 47



TL 78

Foto: Stoff DEC 2024

PEGGY

Material / Materiaal

B = 95% Bambus + 5% Elastan

M = 80% Baumwolle / katoen + 20% Elastan



B 304 rosa



B 305 hellblau



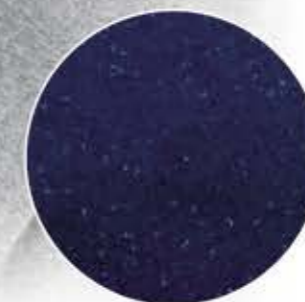
B 306 türkis



B 337 terracotta



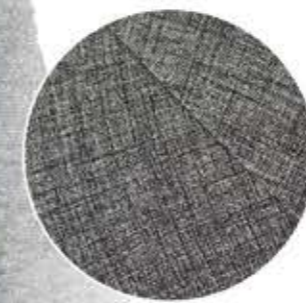
B 338 hellgrau



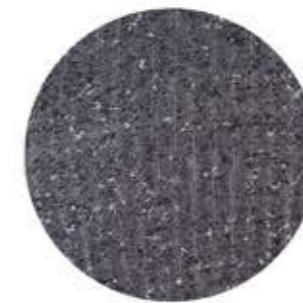
B 339 marine



J 13



M 25 anthrazit meliert



M 29 blau-grau meliert



M 30 jeansblau meliert



P 12 grau meliert

Foto: Stoff B 337 terracotta

Foto: Stoff B 338 hellgrau

PEGGY WINTER



Material / Materiaal
80% Viscose + 20% Elasthan



1 grau



2 ocker



3 dunkelblau



4 rosa



5 grün



6 burgundy



7 rubinrot



8 lila

Foto: Stoff 5 grün

RENEE

Unisex Modell

Wendemütze /
Muts kan aan beide zijden gedragen worden

Material / Materiaal

Angora-Effekt 95% Baumwolle / katoen + 5% Elasthan
Futter / Voering: 95% Bambus + 5% Elasthan



Foto: Stoff A 4

Foto: Stoff A 3



A 1 marine



A 2 taupe



A 3 burgundy



A 4 jeansblau



A 5 anthrazit

ROBIN

Unisex Modell

Wendemütze / Muts kan aan beide zijden gedragen worden

Material / Materiaal

diverse Stoffarten / verschillende soorten stof
Futter / Voering: 95% Bambus + 5% Elasthan



B 59



B 115



B 135



B 156



B 180



B 191



B 230



B 252



B 260



B 263



J 62



J 75



J 80



M 29
graublau meliert



M 30
jeansblau meliert



P 7



TL 9 taupe



TL 11 rauchblau



TL 12 schwarz



TL 55



TL 66



TL 67



TL 76

Foto: Stoff J 75

ROBIN WINTER

Unisex Modell
Wendemütze / Muts kan aan
beide zijden gedragen worden

Material / Materiaal
diverse Stoffarten / verschillende soorten stof
Futter / Voering: 95% Bambus + 5% Elasthan



ROMY



Foto: Stoff B 351 hellolive

Foto: Stoff B 44 dunkelgrau

Material / Materiaal
95% Bambus + 5% Elasthan
Futter / Voering: 95% Bambus + 5% Elasthan



B 1 himmelblau



B 3 puderrosa



B 8 Koralle



B 17 taupe



B 20 puderrot



B 21 schwarz



B 23 marine



B 26 rubinrot



B 34 pink



B 35 brombeere



B 44 dunkelgrau



B 63 hellgrau



B 60 apfelgrün



B 65 mineralgrün



B 83 smaragdgrün



B 100 jeansblau



B 105 rot



B 104 khakigrün



B 120 pastelmint



B 121 kastanie



B 123 cappuccino



B 126 sonnengelb



B 129 schokobraun



B 246 kobaltblau



B 350 flaschengrün



B 351 hellolive

ROMY print

Material / Materiaal
95% Bambus + 5% Elasthan
Futter / Voering: 95% Bambus + 5% Elasthan



Foto: Stoff B 322

Foto: Stoff B 225



ROSA

Material / Materiaal
Angora Effekt 95% Baumwolle / katoen + 5% Elasthan
Futter / Voering: 95% Bambus + 5% Elasthan



A 1 marine



A 2 taupe



A 3 burgundy



A 5 anthrazit



CP 13 khakigrün

SCHAL

Schlauchschal: 125 cm Lang x 18 cm Breit /
loup sjaal: 125 cm lang x 18 cm breed

Material / Materiaal
diverse Stoffarten / verschillende soorten stof



EL 3



EL 4



EL 6



EL 8 B



EL 9 A



EL 13



FL 1



J 15



J 62



J 73



J 74



TL 63



TL 65



TL 66



TL 78

SIENNA



Foto: Stoff 18 khakigrün



Material / Materiaal
95% Bambus + 5% Elasthan
Futter / Voering: 95% Bambus + 5% Elasthan



1 grau



5 marine



6 jeansblau



7 schwarz



9 burgundy



18 khakigrün

TARA

Material / Materiaal
diverse Stoffarten / verschillende soorten stof
Futter / Voering: 95% Bambus + 5% Elasthan



EL 7 A



EL 8 A



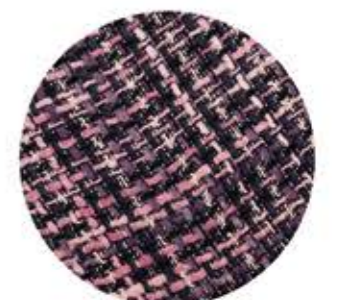
EL 9 A



EL 10 A



EL 11 A



EL 14



ES 1 A



ES 2 A



TL 78

TWIGGY

Material / Materiaal
diverses Material / verschillende soorten stof
Futter / Voering: 100% Baumwolle / katoen



Foto: Stoff JN 7



Foto: Stoff FL 1



DEC 53 sand



DEC 54 schwarz



EL 3



EL 7 A



FL 1



J 76



J 83



JN 7 jeans



LE 1 weiß



LE 1K rainbow



LE 3 taupe



LE 5

VIVIAN WINTER

Material / Materiaal
 diverse Stoffarten / verschillende soorten stof
 Futter: wattiert 100% Baumwolle
 Voering: gewatteerd 100% katoen



Foto: Stoff J 20



D 1



E 1



E 2



ES 1 A



ES 2 A



J 4



J 20



J 58



J 63
mit silber Lurex



J 68



J 78



TL 63



TL 78

Foto: Stoff J 78

BRITTA

Élégance



Foto: Stoff DEC 2015

Material / Materiaal
95% Bambus + 5% Elastan
Futter / Voering: 95% Bambus + 5% Elastan



DEC 2015



DEC 2016



DEC 2017



DEC 2018



DEC 2019



DEC 2020



Foto: Stoff DEC 2019

EMILY

Élégance

GRACE

Élégance



Material / Materiaal
diverse Stoffarten mit Lurex oder Gold print /
verschillende soorten stof met lurex of goudopdruk
Futter / Voering: 95% Bambus + 5% Elasthan



1



2



3



4



Material / Materiaal
90% Polyester + 10% Elasthan
Futter / Voering: 95% Bambus + 5% Elasthan



DEC 2001



DEC 2015



DEC 2017



DEC 2018



DEC 2020



DEC 2021

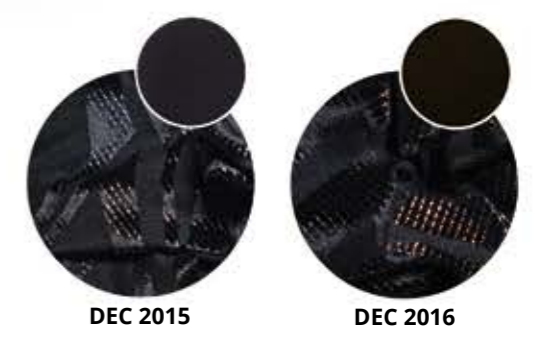


DMS 4

JASMIN

Élégance

Material / Materiaal
95% Bambus + 5% Elastan
Futter / Voering: 95% Bambus + 5% Elastan



JAZZ Élégance

LAUREEN Élégance

Material / Materiaal
diverse Stoffarten mit Lurex /
verschillende soorten stof met lurex
Futter / Voering: 95% Bambus + 5% Elasthan

Material / Materiaal
diverse Stoffarten mit Lurex /
verschillende soorten stof met lurex
Futter / Voering: 95% Bambus + 5% Elasthan



Foto: Steff M 18



L 1

L 4



M 18

M 20



1

2

LINA Élégance

LOVE Élégance

Material / Materiaal
diverse Stoffarten / verschillende soorten stof

Material / Materiaal
90% Georgette + 10% Elastan
Futter / Voering: 95% Bambus + 5% Elastan



1



2



G 1 schwarz



G 2 rot



G 3 marine



G 5 brombeere



G 7 grau



G 8 wollweiß



MELODY Élégance

VERA Élégance

Material / Materiaal
90% Georgette + 10% Elastan
Futter / Voering: 100% Baumwolle / Katoen

Material / Materiaal
diverse Stoffarten mit Lurex / verschillende soorten stof
Futter / Voering: 95% Bambus + 5% Elastan

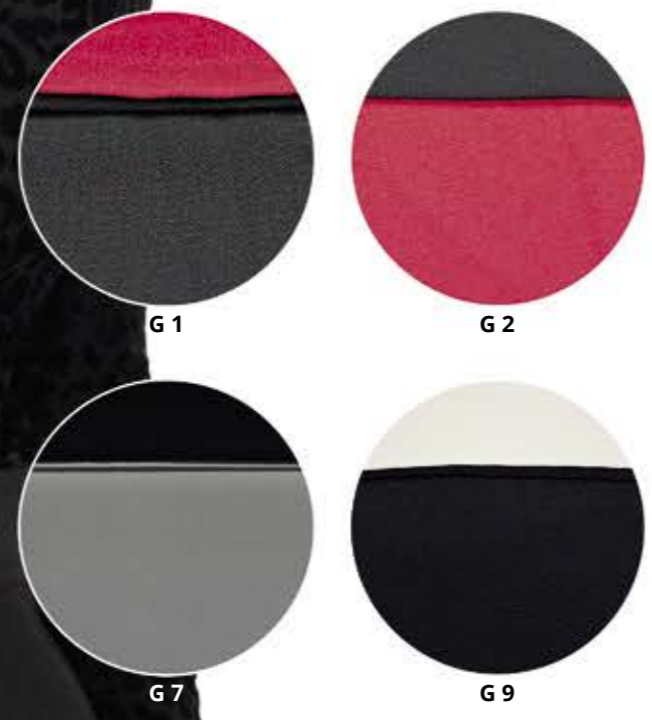


Foto: Stoff G 1

Foto: Stoff 4

UNI FARBEN

Farben für Samt Kleuren voor fluweel



MODELLE



Alexis - Seite 6



Alexis Silk uni - Seite 8



Alexis Silk print - Seite 10



Alexis Star - Seite 12



Franka - Seite 46



Gina Winter - Seite 48



Iris - Seite 50



Isa uni - Seite 52



Alexis Winter - Seite 14



Amira - Seite 16



Anne - Seite 18



Anne uni - Seite 20



Isa print - Seite 54



Jasmin Silk - Seite 56



Joy - Seite 58



Julia Badekappe - Seite 60



Bella - Seite 22



Bella uni - Seite 24



Bobby - Seite 26



Dana - Seite 28



Kiki - Seite 62



Kim nahtlos - Seite 64



Linda - Seite 66



Livia - Seite 68



Donna - Seite 30



Ella - Seite 32



Emily - Seite 34



Emily Silk - Seite 36



Livia Sommer - Seite 70



Livia Winter - Seite 72



Liz Winter - Seite 74



Magic - Seite 76



Esther - Seite 38



Fiona - Seite 40



Fiona Silk - Seite 42



Fiona Soft - Seite 44



Martina Wendemütze - Seite 78



Mia - Seite 80



Milou - Seite 82



Mila Band - Seite 84

MODELLE



Myra uni - Seite 86



Myra print - Seite 88



Naomi Soft - Seite 90



Nela Samt - Seite 92



Nick Unisex - Seite 94



Nina - Seite 96



Nina Winter - Seite 98



Peggy - Seite 100



Peggy Winter - Seite 102



Renee Unisex Wendemütze - Seite 104



Robin Unisex - Seite 106



Robin Winter Unisex - Seite 108



Romy - Seite 110



Romy print - Seite 112



Rosa - Seite 114



Schal - Seite 116



Sienna - Seite 118



Tara - Seite 120



Twiggy - Seite 122



Vivian Winter - Seite 124

ÉLÉGANCE



Britta - Seite 126



Emily - Seite 127



Grace - Seite 128



Jasmin - Seite 130



Jazz - Seite 132



Laureen - Seite 133



Lina - Seite 134



Love - Seite 135



Melody - Seite 136



Vera - Seite 137



DOH MEN
Headwear

Ihr Fachhändler

www.dohmenheadwear.com

★ ★ ★ **STAR-Collection** ★ ★ ★